

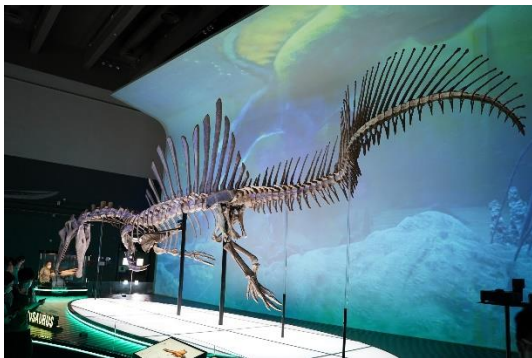
Munich Show 2024: Lebensgroße Dinosaurier, ein Meteorit zum Anfassen und Schätze der Natur

Europas größte Messe für Mineralien, Fossilien, Edelsteine und Schmuck vom 24.-27. Oktober 2024 in der Messe München

Ein lebensgroßes Modell eines Spinosaurus, ein Eisenmeteorit zum Anfassen, Haifischzähne sieben oder eine Geo-Rallye? Das alles und noch viel mehr gibt's auf der Munich Show – Mineralientage am 26. und 27. Oktober 2024. Familien erleben auf der Munich Show einen abwechslungsreichen und lehrreichen Tag voller Abenteuer und Wissensvermittlung.

Der Spinosaurus – lebensgroßes Modell des Fleischfressers erstmals in Europa

Fast jeder kennt ihn: den fleischfressenden Dino mit dem krokodilartigen Schädel und dem prägnanten Rückensegel, der wie ein Drache aussieht. Die kleinen und großen Besucher der Munich Show dürfen sich auf das lebensgroße Modell des Spinosaurus freuen, das nun zum ersten Mal in Europa ausgestellt wird. Dieses Modell wurde anhand der 2020 in der Sahara gefundenen Knochen angefertigt und zeigt, dass der Spinosaurus anders als bisher angenommen ein Schwimmer gewesen zu sein scheint.

**Eisenmeteorit, Geo-Rallye und Mitmachaktionen**

„Touch the Universe“ – das Universum berühren? Das ist hier tatsächlich möglich, denn einige der am Meteoritentreffpunkt ausgestellte Eisenmeteorit dürfen tatsächlich hautnah erlebt und angefasst werden. Der Physiker und Meteoritenexperte Dieter Heinlein kann zu allen Meteoritenfunden spannende Geschichten erzählen – ein Beispiel für den Bildungsanspruch der Munich Show, die auf einzigartige Weise Umwelt, Technik, Naturgeschichte und Leidenschaft für die Wunder unserer Erde verbindet.

Familien mit Kindern kommen voll auf ihre Kosten und verbringen einen aufregenden Erlebnistag rund um die Naturschätze unserer Erde in Halle A5: Spannende Mitmachaktionen wie eine Geo-Rallye, bei der man tolle Preise gewinnen kann, Goldwaschen, Fossilien spalten, Edelsteine schleifen oder Haifischzähne sieben machen die Munich Show zu einer einzigartigen Erlebnis- und Event-Destination. Ein kleiner Geheimtipp: Ein Besuch der „Rauriser Stoasucher“ an ihrem Stand lohnt sich. Sie zeigen anschaulich, was ein „Strahler“ (Mineraliensucher) erlebt, wenn er in die Berge geht. Außerdem bringen sie ein Modell einer Kluft mit, in dem Kinder eigene Mineralien suchen können.

Über die Munich Show – Mineralientage München

Die Munich Show - Mineralientage München findet vom 24. bis 27. Oktober 2024 in der Messe München statt; sie ist die weltweit größte Veranstaltung dieser Art. Mehr als 1.100 Aussteller aus über 60 Ländern präsentieren hier ihre wertvollsten und schönsten Steine in allen Variationen, ob als Rohsteine, kristallisierte Mineralien oder geschliffene Edelsteine, lose oder in Schmuck gefasst.

Die Messe, die 1964 ursprünglich als Sammlerbörse begann, ist heute eine wichtige Handelsplattform für Mineralien und Edelsteine und verbindet diese Welt mit internationalen Schmuckmarken. Neben dem Handel legen die Veranstalter großen Wert auf die Vermittlung von Wissen und die Begeisterung des Publikums für die Erde und ihre Schätze. Ein umfangreiches Vortragsprogramm und zahlreiche Mitmachaktionen für Kinder runden die Veranstaltung ab und machen die Munich Show zu einem kulturellen Highlight in München.

Parallel findet die Gemworld Munich statt, die als weltweiter Treffpunkt der Schmuck- und Edelsteinbranche gilt. Insgesamt werden rund 41.000 Besucherinnen und Besucher erwartet, die sich von der Vielfalt und Schönheit der Exponate verzaubern lassen. Darüber hinaus bietet die Veranstaltung den Fachbesuchern aus aller Welt zahlreiche Gelegenheiten zum Networking und zur Geschäftsanbahnung.

Rahmenprogramm:

- Fachvorträge und Diskussionen
- Sonderschau „The Impossible Crystal“
- Sonderschau Spinosaurus
- Meteoriten-Expertentreff
- Sammlervitrinen mit Preisverleihung
- großer Kinderaktionsbereich und "GEO-Rallye"
- Schmuck-Wettbewerb Young Designers Corner
- Facettierer-Wettbewerb European Open
- Info-Stände der Museen
- Info-Stände von Fachverbänden
- Mineralien-, Fossilien- und Edelsteinbestimmungsstände
- Großes gastronomisches Angebot

Munich Show - Mineralientage München

Messe München, Halle A4 bis A6, B5 und B6, Eingang Ost

24.-25. Oktober 2024 **registrierte Fachbesucher**

26.-27. Oktober 2024 **Fachbesucher & allgemeines Publikum**

Öffnungszeiten:

9 bis 18 Uhr

Tageseintrittspreise (BÖRSE):

| | | | |
|---|-----|----|---------|
| Erwachsene | EUR | 18 | |
| (Mit Online-Frühbucherrabatt bis zum 15.09.2024 | | | EUR 16) |
| Kinder unter 14 Jahre | EUR | 13 | |

Messekatalog (mit Ausstellerverzeichnis):

Softcover, 4farbig: EUR 28,-

Anfahrt mit öffentlichen Verkehrsmitteln:

U2, Haltestelle Messestadt Ost (Endhaltestelle)

Abdruck honorarfrei - Belegexemplar erbeten

Allgemeine Informationen finden Sie unter <https://munichshow.com/de>

Wir sind Ihnen gerne bei jeder Interviewanfrage oder Szene für Fernsehrehs behilflich.

Bildmaterial: <https://munichshow.com/de/presse>

Pressestelle Munich Show Mineralientage München

c/o modem conclusa

Dachauer Str. 38

80335 München

Kontakt: Anna Borchers: borchers@modemconclusa.de / Uti Johne: johne@modemconclusa.de

Telefon 089 - 74 63 08 - 0